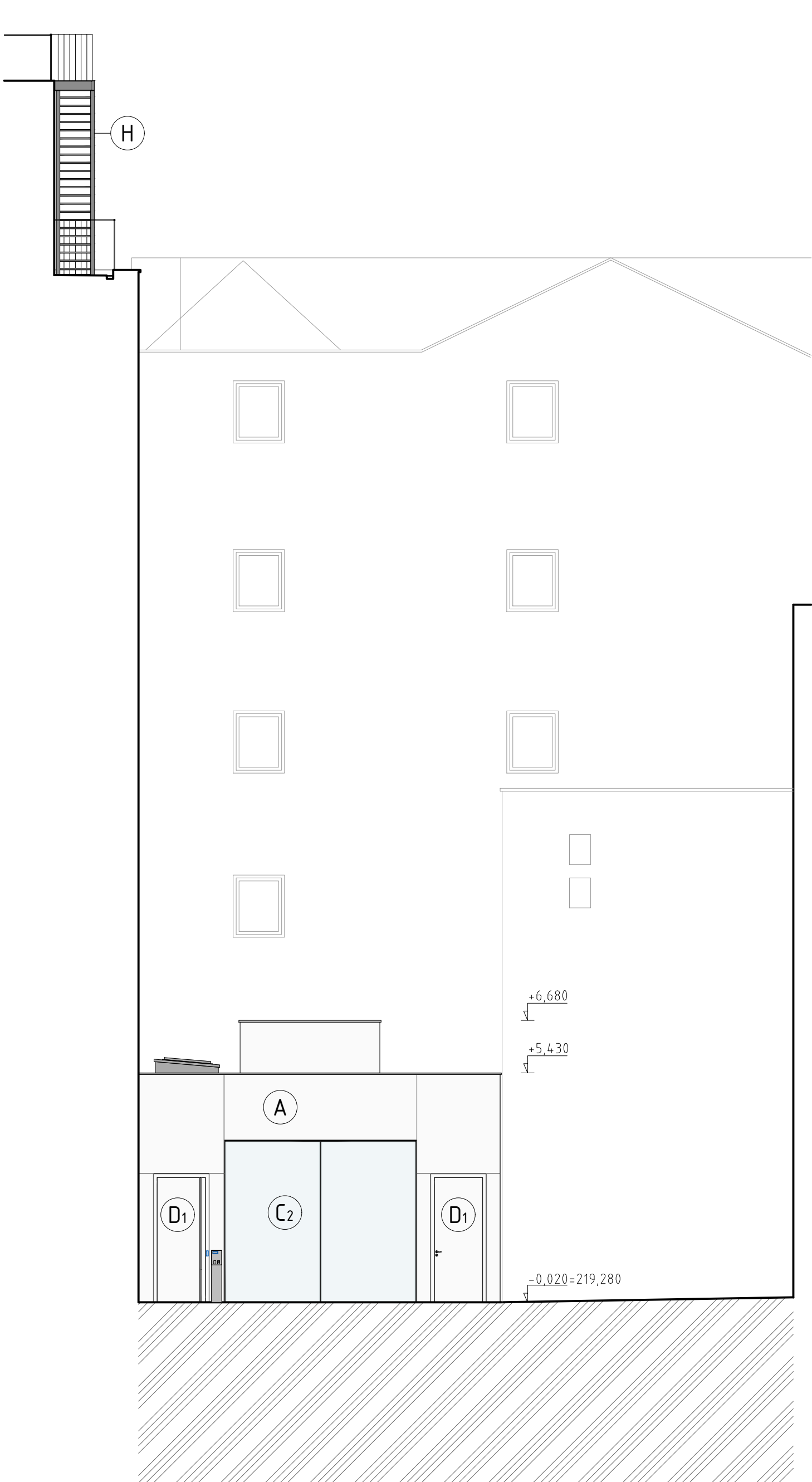
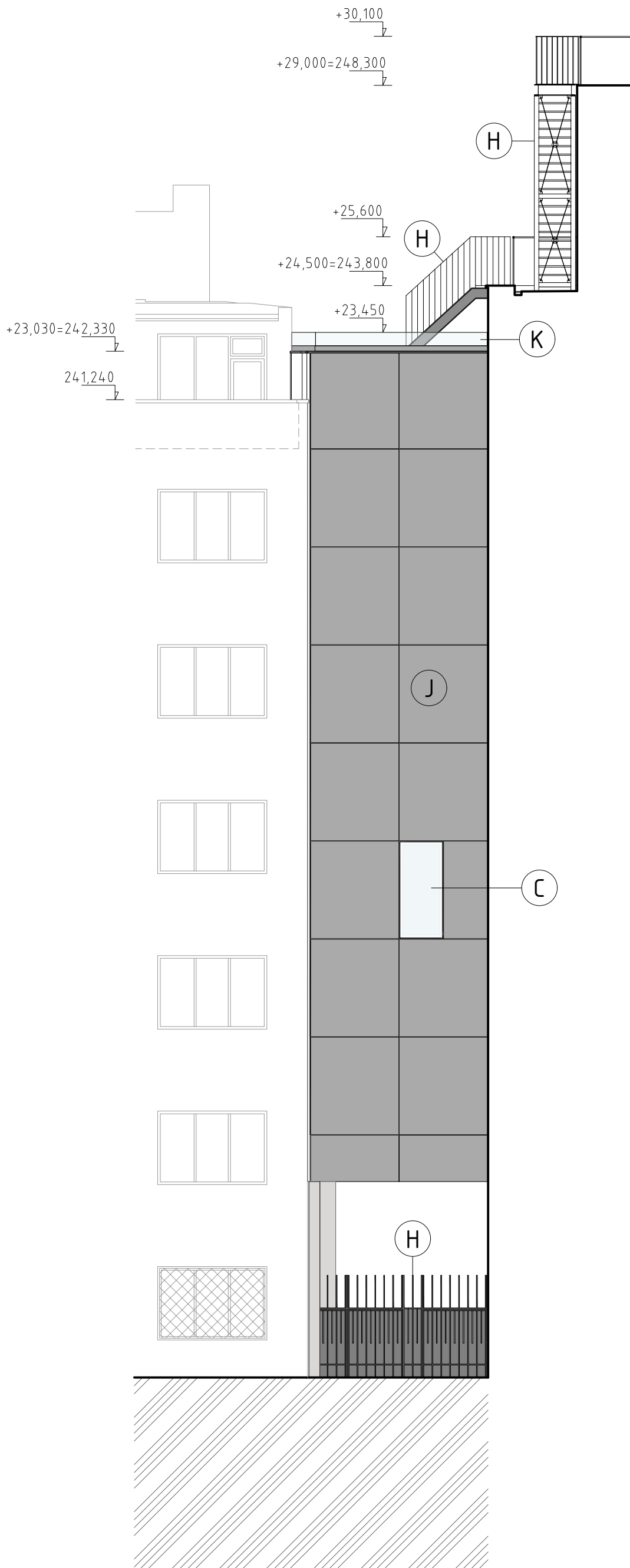


POHLED VÝCHODNÍ Z ATRIA



POHLED ZÁPADNÍ Z ATRIA



- LEGENDA MATERIÁLŮ V POHLEDU
- A ZAVĚŠENÝ FASÁDNÍ OBKLAD Z VELKOFORMÁTOVÝCH SKLENĚNÝCH PANELŮ, BEZP. SKLO S BÍLÝM EMAILEM NA VNITŘNÍM LÍCI, SKRYTÉ KOTVENÍ
 - B NEOTVÍRÁVÁ STRUKTURÁLNÍ HLINÍKOVÁ OKNA, IZOLAČNÍ TROJSKLO ČIRÉ
 - B NEOTVÍRÁVÁ VELKOFORMÁTOVÁ HLINÍKOVÁ OKNA SE SKRYTÝM RÁMEM, IZOLAČNÍ TROJSKLO ČIRÉ
 - C OTVÍRÁVÁ STRUKTURÁLNÍ HLINÍKOVÁ OKNA DVOJITÁ, JEDNODUCHÉ BEZP. SKLO ČIRÉ + IZOLAČNÍ TROJSKLO ČIRÉ
 - C NEOTVÍRÁVÁ STRUKTURÁLNÍ HLINÍKOVÁ OKNA "SLEPÁ", JEDNODUCHÉ BEZP. SKLO S BÍLÝM EMAILEM NA VNITŘNÍM LÍCI
 - C NEOTVÍRÁVÁ STRUKTURÁLNÍ DVOJITÁ FASÁDA, JEDNODUCHÉ BEZP. SKLO SE SEMITRSPARENTNÍM BÍLÝM POTISKEM NA VNITŘNÍM LÍCI + VNITŘNÍ HLINÍKOVÉ POSUVNÉ VÝPLNĚ S IZOLAČNÍM TROJSKLEM ČIRÝM
 - C NEOTVÍRÁVÁ STRUKTURÁLNÍ HLINÍKOVÉ OKNO, DVOJSKLO ČIRÉ
 - D STRUKTURÁLNÍ HLINÍKOVÉ DVEŘE, IZOLAČNÍ DVOJSKLO ČIRÉ
 - D STRUKTURÁLNÍ HLINÍKOVÉ DVEŘE, IZOLAČNÍ DVOJSKLO NEPRŮHLEDNĚ BÍLÉ
 - D RÁMOVÉ HLINÍKOVÉ DVEŘE, IZOLAČNÍ DVOJSKLO ČIRÉ, RÁMY METALICKÁ PRÁŠKOVÁ BARVA
 - F OBKLAD DESKAMI Z PŘÍRODNÍHO KAMENE (TRAVERTIN)
 - G FASÁDNÍ LIŠTY 40 MM Z MASIVNÍ NEREZOVÉ OCELI
 - H VENKOVNÍ ZÁMEČNICKÉ KONSTRUKCE, METALICKÝ KRYCÍ NÁTĚR NEBO PRÁŠKOVÁ BARVA
 - J FASÁDNÍ OBKLAD Z HLINÍKOVÝCH PLECHOVÝCH PANELŮ, METALICKÁ PRÁŠKOVÁ BARVA, SKRYTÉ KOTVENÍ
 - K ZÁBRADLÍ Z ČIRÉHO BEZPEČNOSTNÍHO SKLA, MADLO U-PROFIL NEREZ
 - O HLINÍKOVÁ ROLETOVÁ MŘÍŽ, METALICKÁ PRÁŠKOVÁ BARVA
 - P PANORAMATICKÉ HLINÍKOVÉ OKNO S POSUVNÝMI KŘIDLÝ, IZOLAČNÍ TROJSKLO ČIRÉ, RÁMY METALICKÁ PRÁŠKOVÁ BARVA
 - Q HLINÍKOVÁ PROTIDEŠŤOVÁ ŽALUZIE, MATALICKÝ KRYCÍ NÁSTŘÍK NEBO PRÁŠKOVÁ BARVA
 - R FASÁDNÍ OBKLAD VJEZDOVÉHO PORTÁLU KOVOVÝMI PANELE, METALICKÁ PRÁŠKOVÁ BARVA, SKRYTÉ KOTVENÍ

POZNÁMKA
RELATIVNÍ VÝŠKOVÉ KÓTY JEDNOTLIVÝCH NADZEMNÍCH PODLAŽÍ JSOU UVEDENY PRO ORIENTACI, POLOHY HORIZONTÁLNÍHO ČLENĚNÍ FASÁDY NEJSOU S TĚMITO ÚROVNĚMI TOTOŽNÉ.

ZNAČKA	DATUM	PŘEDMĚT REVIZE	REVIZI PROVEDL
REVIZE			

±0,000 = 219,300 m n.m.

Souřadnicový systém: S-JTSK
Výškový systém: Bpiv

AUTOR ARCHITEKTONICKÉHO ŘEŠENÍ : (viz. licenční smlouva ze dne 30.11. 2016)		
AUTOR 1	AUTOR 2	AUTOR 3
Ing.arch. JAN HÁJEK	Ing.arch. JAKUB HAVLAS	Mgr.akad.arch. PAVEL JOBA

PROJEKTANT :

SPOLEČNOST "ATELIÉR BRNO & SPOL."

zastoupená společností Architekti Hruša & spol., Ateliér Brno, s.r.o. na základě zmocnění čl. XVII.19 Smlouvy o zpracování projektové dokumentace a o výkonu autorského dozoru pro stavbu Janáčkovo kulturní centrum v Brně (č. 18000019) a jejího dodatku č.1.

Tato projektová dokumentace navazuje na autorské dílo Autorů specifikované v čl. I.3.59 Smlouvy o zpracování projektové dokumentace a o výkonu autorského dozoru pro stavbu Janáčkovo kulturní centrum v Brně (č. 18000019) a Autorský manuál Autorů ze dne 28.6. 2018.

Autoři : Ing. arch. Jan Hájek, Ing. arch. Jakub Havlas, akad. arch. Pavel Joba

Architekti
Hruša & spol.,
Ateliér Brno, s.r.o.

Žitkova 5, 602 00 Brno
tel. 541 243 829, fax 541 243 831
E - mail : info @ atelierbrno.cz
http://www. hrusa-atelierbrno.cz

iČO 255 175 62, DIČ CZ 255 175 62
Obchodní rejstřík oddíl C, vložka 29562

ARCHITEKT PROJEKTU : Prof. Ing. arch. PETR HRŮŠA	HLAVNÍ INŽENÝR PROJEKTU : Ing. IGOR BIELIK	
ARCHITEKT NÁVRHU : Ing.arch. V. ZENKL, Ing.arch. D. PŘIKRYL	KONTROLA :	
KLIENT ZAKÁZKY : BRNĚNSKÉ KOMUNIKACE, a.s. Renneská třída 787/1a 639 00 Brno	INVESTOR ZAKÁZKY : BRNĚNSKÉ KOMUNIKACE, a.s. Renneská třída 787/1a 639 00 Brno	STATUTÁRNÍ MĚSTO BRNO Dominikánské náměstí 196/1 601 67 Brno
FAZE (STUPEŇ DOKUMENTACE) DOKUMENTACE PRO PROVÁDĚNÍ STAVBY	OBJEKT SO 01.1 SPODNÍ STAVBA, SO 01.2 HORNÍ STAVBA	
NÁZEV ZAKÁZKY (DÍLO) JANÁČKOVO KULTURNÍ CENTRUM V BRNĚ, 1. A 2. ETAPA UL. VESELÁ - BESEDNÍ, 657 68 BRNO	DATUM 10 / 2021 ZAKÁZKA ČÍSLO 171 04 FORMÁT 4xA4 MĚŘITKO 1 : 100	
ČÁST DOKUMENTACE (PROFESE) ARCHITEKTONICKO-STAVEBNÍ ŘEŠENÍ	KÓD DOKUMENTACE D.1.1 FAZE DPS	
DOKUMENT (VÝKRES) POHLEDY VÝCHODNÍ Z ATRIA, ZÁPADNÍ Z ATRIA	Č. VÝKRESU / REVIZE D.1.1.405 PARÉ	